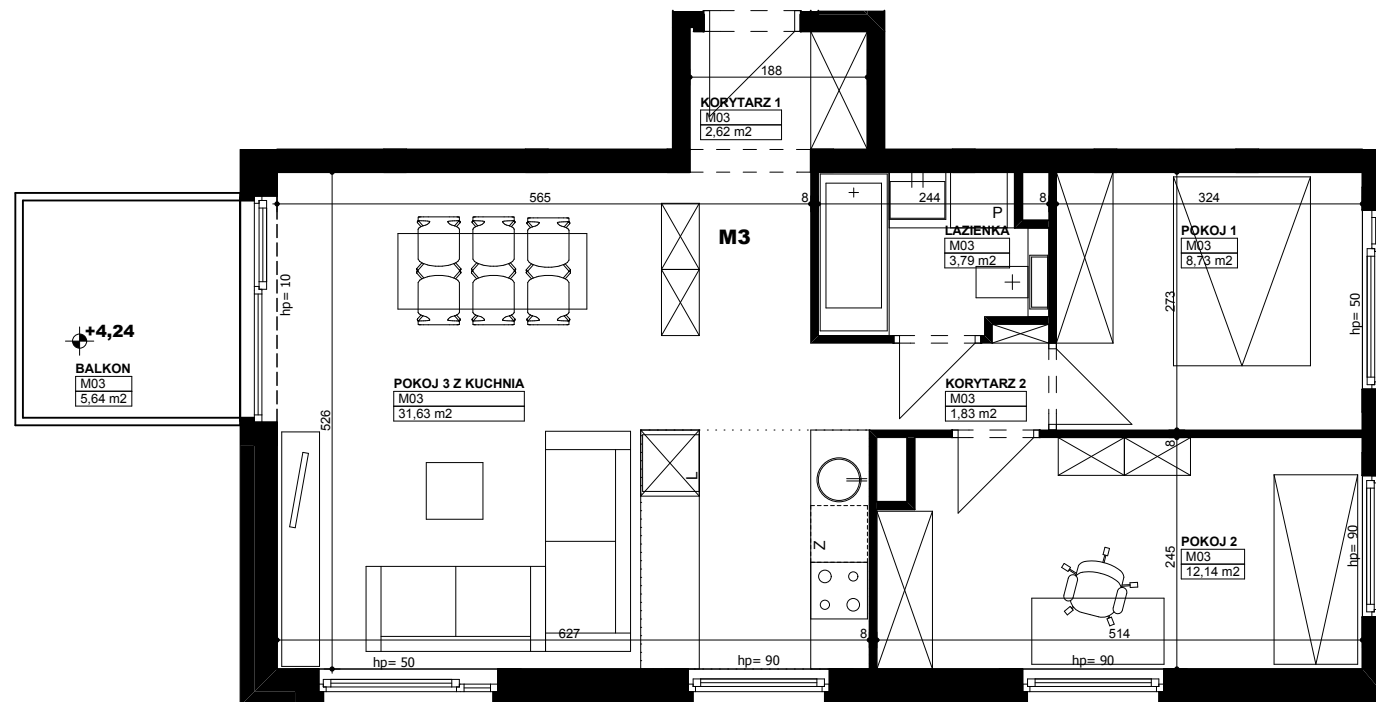
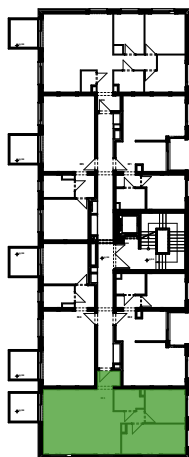


# MURAWA PARK

## MIESZKANIE 03

KONDYGNACJA	1
LICZBA POKOI	3
POWIERZCHNIA UŻYTKOWA	60,74 m <sup>2</sup>
BALKON	5,64 m <sup>2</sup>



Podane na karcie wymiary oraz powierzchnie pomieszczeń mają charakter projektowy i mogą nieznacznie różnić się od wymiarów i powierzchni w wybudowanym budynku. Umeblowanie oraz zagospodarowanie terenu jest tylko wizualizacją i nie stanowi oferty handlowej, ma jedynie charakter poglądowy, przybliżający wielkość mieszkania.