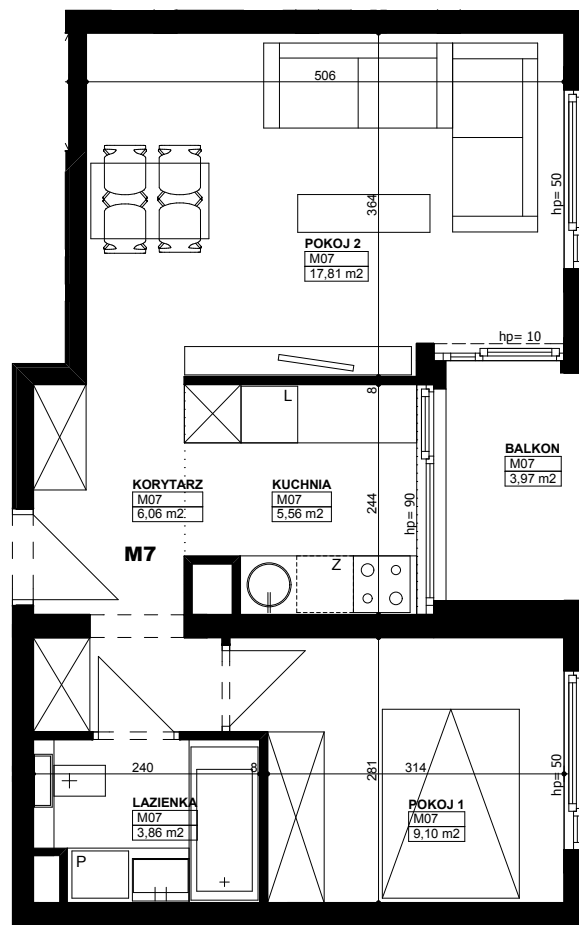


# MURAWA PARK

## MIESZKANIE 07

|                       |                      |
|-----------------------|----------------------|
| KONDYGNACJA           | 2                    |
| LICZBA POKOI          | 2                    |
| POWIERZCHNIA UŻYTKOWA | 42,39 m <sup>2</sup> |
| BALKON                | 3,97 m <sup>2</sup>  |



Podane na karcie wymiary oraz powierzchnie pomieszczeń mają charakter projektowy i mogą nieznacznie różnić się od wymiarów i powierzchni w wybudowanym budynku. Umeblowanie oraz zagospodarowanie terenu jest tylko wizualizacją i nie stanowi oferty handlowej, ma jedynie charakter poglądowy, przybliżający wielkość mieszkania.